

# A kerékpársáv problémája

A 2010-es KRESZ módosítás, elsősorban a kerékpárosok biztonságának fokozása okán olyan új elemmel bővült, amelyek értelmezése, illetve a valóságban történő megvalósítása több problémát is okozhat.

Ebben az anyagban a kerékpársáv témakörét szeretném körbejárni elsősorban a KRESZ-ben leírtak alapján, másodsorban viszont a gyakorlati oktatásra gyakorolt hatása kapcsán.



Az alapproblémát elsősorban az okozza, hogy az eddigi kerékpársáv fogalom, illetve közúti jelzés mellé új elemként bekerült a szabályozásba a **nyitott kerékpársáv**.

Először is jó tanácsként arra szeretném a figyelmet felhívni, hogy **ne használjuk a „zárt” kerékpársáv** megfogalmazást. Elsősorban azért mert eddig is szerepelt a KRESZ-ben az a lehetőség, hogy bizonyos helyzetekben a sárga folyamatos elválasztó vonal szaggatottban folytatódott, amely így a kerékpáron kívüli járművek áthaladását lehetővé tette.

Éppen emiatt, azt javaslom, hogy használjuk inkább a **„hagyományos” kerékpársáv** megfogalmazást.



Sajnos a jogszabályi ellentmondások, illetve pontatlan megfogalmazások miatt a kétféle kerékpársáv okozza a legtöbb bonyodalmat.

Először is, **valóban kétféle kerékpársávról van szó?** Vagy a kerékpársávon belüli fogalomként jelenik meg a nyitott kerékpársáv?

**A KRESZ-ben olvasottak alapján azt kell mondani, hogy kétféle kerékpársávot értelmezhetünk.**

Ezt bizonyítja egyrészt a függelékben meghatározott fogalom felsorolás:

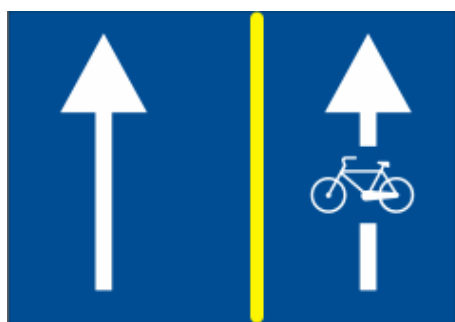
„f/1. **Kerékpársáv:** az úttesten útburkolati jellel kijelölt - kerékpárosok egyirányú közlekedésére szolgáló - különleges forgalmi sáv.

h/3. **Nyitott kerékpársáv:** az úttesten útburkolati jellel kijelölt - kerékpár és különleges esetekben (az egymás mellett történő elhaladáshoz szükséges hely biztosítása érdekében) jármű egyirányú közlekedésére szolgáló - különleges forgalmi sáv.”

Másrészt pedig a kerékpársávval kapcsolatos közúti jelzések:

„g/1. **„Kerékpársáv”** (117/a. ábra); a tábla a kerékpársáv úttesten történő elhelyezkedését és a közlekedők haladási irányát jelzi;

g/6. **„Nyitott kerékpársáv”** (117/g. ábra); a tábla a kerékpárosok egyirányú közlekedésére kijelölt kerékpársáv úttesten történő elhelyezkedését jelzi;”



(117/a. ábra)



(117/g. ábra)

**Sajnos azonban – és erre már utaltam – a jogszabály szerkesztője nem volt következetes, és több helyen ahol a kerékpársáv meghatározás szerepel, a nyitott kerékpársáv nem került megfogalmazásra:**

1. 8.§. (4) b) a kerékpárút vagy **kerékpársáv** forgalmának irányítására szolgáló fényjelző készülék (így nyitott kerékpársáv esetén az ott haladókra ez nem lenne érvényes?)
2. 31.§: (5) Elsőbbséget kell adni.....  
b) jobbra bekanyarodó járművel a **kerékpársávon** vagy az úttest mellett levő, attól jobbra eső kerékpárúton, gyalog- és kerékpárúton érkező jármű és gyalogos részére.

Így a kanyarodás szabályánál sem emelik ki a nyitott kerékpársávon közlekedőket.

3. 36. § (1) „Az autóbusz öbölt, az autóbusz forgalmi sávot, a kapaszkodósávot, a gyorsító- és a lassító sávot, valamint a **kerékpársávot** a párhuzamos közlekedés szempontjából figyelmen kívül kell hagyni.,,  
Így a nyitott kerékpársáv önálló sávként kezelendő???

4. „54. § (1) Kerékpárral a kerékpárúton, a kerékpársávon vagy erre utaló jelzés (117/c. ábra) esetében az autóbusz forgalmi sávon, ahol ilyen nincs, a leállósávon vagy a kerékpározásra alkalmas útpadkán, illetőleg - ha az út és forgalmi viszonyok ezt lehetővé teszik - a lakott területen kívüli úton, a főútvonalként megjelölt úton az úttest jobb széléhez húzódva kell közlekedni.”

Azaz nyitott kerékpársávon nem lenne kötelezettség a kerékpárosok közlekedése?

Úgy vélem, - ahogy több szabálynál is hasonló ellentmondás vagy hiányosság esetén - itt is azt kell mondanunk, hogy e felsorolt esetekben nem a szó szerinti jogi értelmezésre kell a hangsúlyt fektetni, hanem a szabályok megfogalmazásának célját, avagy ahogy mondani szoktuk a KRESZ szellemét. Így én a fenti eseteket a nyitott kerékpársávra is értelmezhetőnek tartom.

Ezzel azonban a kerékpársáv problémakörének csak egyik elemét pipálhatjuk ki.

A nagyobb gond előtt azonban szeretnék még egy okfejtésbe bocsátkozni:

**Az általános jobbra tartási kötelezettség ezt mondja ki:**

25.§. (2) Járművel az úttesten - az előzés és kikerülés esetét kivéve - annak menetirány szerinti jobb oldalán, az út- és forgalmi viszonyok szerint lehetséges mértékben jobbra tartva kell közlekedni.

A jobbra bekanyarodás előtti elhelyezkedéssel kapcsolatban pedig a következőt tudjuk, hogy:

31. § (1) Az útkereszteződésben másik útra bekanyarodni szándékozó vezető a járművel

a) az útburkolati jelek által meghatározott forgalmi sávba,

b) útburkolati jelek hiányában

- jobbra bekanyarodás esetében az úttest jobb szélére,... köteles - az útkereszteződés előtt kellő távolságban - besorolni.

**A kérdésem az, hogy amikor egy adott szabály a besorolást másképpen határozza meg, akkor ez automatikusan azt jelenti, hogy a jobbra tartás fenti általános meghatározását nem kell, vagy nem szabad betartani?**

A kerékpársávtól függetlenül erre példákat is felhoznák:

- Amennyiben az úttesten buszsávot alakítottak ki, a jobbra bekanyarodás előtt ide kell besorolni. (Ez nem üti a besorolás alapszabályát, mert ilyenkor ez az úttest jobb széle.)
- Úttest szélén elhelyezett villamos pálya esetén a jobbra kanyarodást, ha zavarnánk az érkező villamost, nem a villamossínról kell végrehajtani, pedig ott van a úttest jobb széle. Azaz, ez a meghatározás érvényteleníti az általános jobbra tartási kötelezettséget.

A módosítás előtti szabályozásban a következő mondat állt:

~~31.§. (4)~~

~~”Ha az úttest jobb szélén kerékpársáv van, ezt a besorolás szempontjából is figyelmen kívül kell hagyni, és jobbra bekanyarodás esetén úgy kell a bekanyarodást végrehajtani, hogy a jármű a kerékpársávot figyelmen kívül hagyva kerüljön az úttest jobb széléhez.”~~

Azonban ez a gondolatsor nem egy konkrét paragrafusban szerepelt, hanem a magyarázó részben. Ami jelen pillanatban már a hivatalos nyomtatott KRESZ jogszabályban nincs is benne.

**A módosításban pedig a fentiekől eltérő – paragrafusban megjelenő – meghatározások szerepelnek!**

Ezek alapján viszont azt kell mondanunk, hogy a **kerékpársávra besorolás céljából történő ráhajtás** nem egy lehetőség, hanem az általános besorolás szabályát megerősítő (bár azt néhány feltételhez köti) gondolatsor, amely így **kötelezettségként jelenik meg** a KRESZ-ben.

**Ez pedig, semmiképpen nem szolgálja a kerékpárosok biztonságát!!!**

**Vegyük sorra mi is okozza a legnagyobb problémát:**

A jogalkotó, felételezem az életszerűsége alapozva jeleníti meg **új fogalomként a nyitott kerékpársávot**. Ez egy olyan terület az úttesten, amely ugyan a kerékpárosok védelmét (biztonságos közlekedését) biztosítja, ugyanakkor az uttest jobb és hatékonyabb kihasználása érdekében erre a területre, bizonyos esetekben ráengedi a többi járművet is.

Mivel a hagyományos kerékpársávon ez a lehetőség nem megengedett („25.§. (3) A kerékpársávon csak kerékpárral szabad közlekedni”) ezért **mindenképpen meg kell tudni különböztetni a kétféle kerékpársávot egymástól**.

A jogalkotó erre találta ki az eltérő színű útburkolati jelet, ami az adott közlekedési jelzőtáblában is megjelenít.

A kerékpársávot az uttest többi részétől folytonos ... **sárga** vonal választja el.

A nyitott kerékpársávot - amely a kerékpárosok közlekedésére kijelölt sáv - az úttesten felfestett **fehér** színű **szaggatott vonal** és kerékpárt mutató burkolati jel is jelzi.

A figyelmes szemlélődő rögtön észre veheti, hogy a nyitott kerékpársáv meghatározásánál az is ott szerepel, hogy „szaggatott vonal”

Ez igaz, azonban a **hagyományos kerékpársáv esetén is megjelenik a vonal megszagatása:**

„A kerékpársávot az uttest többi részétől folytonos - az útkereszteződésnél, továbbá ahol a járművek várakozóhelyét az uttest széle és a kerékpársáv külső széle között jelölték ki, **szaggatott** - sárga vonal választja el.”





Tehát önmagában a megszaggatott vonal nem, **csak a felfestés színe jelzi a különbséget a kétfajta kerékpársáv között!**

Fontos azt is megjegyezni, hogy az un. FMSZ, azaz a 20/1984. (XII. 21.) KM rendelet (az utak forgalomszabályozásáról és a közúti jelzések elhelyezéséről) pár évvel ezelőtti módosításakor kikerült a szabályozásból az 5. fejezet 24.4 pontja, miszerint mindenhol ahol a kerékpársáv van kijelölve, a kerékpársáv jelzőtáblát ki kéne helyezni.

A törölt mondat így hangzik: „A kerékpársáv kezdetéről a "Kerékpársáv" (KRESZ 117/a. ábra) jelzőtáblával kell tájékoztatást adni”.

Sajnos nem tudom pontosan mikor módosították ez, de valamikor 2003 után.

Ez azért érdekes, mert önmagában az útburkolati jel, és főleg annak színe a téli latyakos időszakban nehezen azonosítható.

**Ráadásul a valóságban nem egy olyan hely létezik, ahol a tábla ugyan nyitott kerékpársávot jelenít meg, (fehér szaggatott vonal) , de a felfestett szaggatott útburkolati jel ugyanakkor sárga!**



Ezen felül az úttest szélét jelző vonal is lehet szaggatott, és akár futhat egy méter távolságban a járdaszigettől. Itt kap jelentőséget a nyitott kerékpársávnál előírásként szereplő **kerékpárt mutató** útburkolat rajz, már ha a valóságban ezt fel is festik!



## Konkrét problémák a kétfajta kerékpársávval kapcsolatban:

Más jármű mikor, és milyen célból hajthat rá a kerékpársávokra?

**Hagyományos kerékpársáv esetében a folyamatos sárga vonalat átlépni nem lehet.**

(Mivel a kerékpársáv folytonos vonal, nem minősül az úttest szélét jelző vonalnak, ezért így záróvonalként is felfogható!)

Ezt megerősíti a kerékpársávnál olvasható azon meghatározás is, miszerint:

„Ha az úttest menetirány szerinti jobb oldalán kerékpársávot jelöltek ki, a jobbra bekanyarodásra - a kerékpár forgalom akadályozása nélkül és **ha burkolati jel ezt lehetővé teszi** - a kerékpársáv igénybevételével kell felkészülni.”

Ez a mondat viszont azt is meghatározza, hogy a hagyományos kerékpársávot **kizárólag bekanyarodás előtti besorolás esetén lehet igénybe venni.**

A nyitott kerékpársáv azonban ezen túlmutat és más esetekben is lehetővé teszi az egyéb járműforgalmat:

„A nyitott kerékpársávot - az egy irányban vagy egymással szemben közlekedő járművek egymás mellett történő elhaladása ezt szükségessé teszi - **más járművek is igénybe vehetik**, az irányváltoztatásra vonatkozó szabályok megtartása mellett. A jobbra bekanyarodást a nyitott kerékpársávról kell végrehajtani.”

**E gondolatsor a besoroláson kívül lehetőség ad a járművek részére egyéb okból történő ráhajtasra is!**

Mik ezek az okok? Egy új, mondhatnám azt, hogy összesített kifejezés került a szabályozásba:

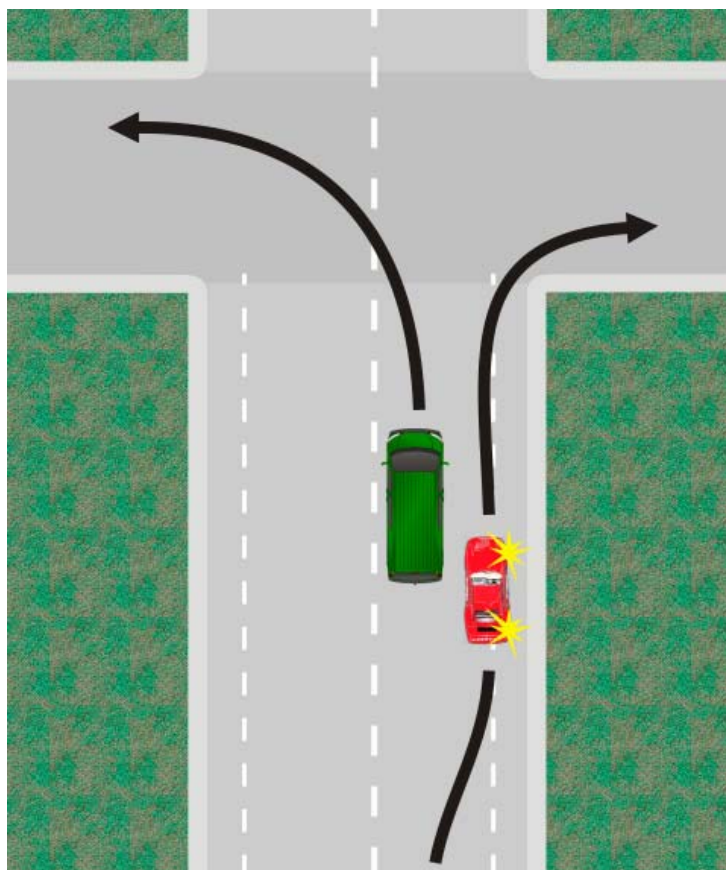
„az egy irányban vagy egymással szemben közlekedő járművek egymás mellett történő elhaladása,,

Az ismert manővereket figyelembe véve ez számomra **a kitérés, a kikerülés és az előzés** eseteit összesítő kifejezés.

De semmiképpen nem jelenti a folyamatos haladást, hiszen a jobbra tartás kivételeinél a nyitott kerékpársáv ott szerepel.

A szabályozás a ráhajtasakor **az irányváltoztatási szabályokat említi meg**, azaz az irányjelzési kötelezettségnek és az egyenesen haladó – jelen esetben a nyitott kerékpársávon érkező kerékpáros – elsőbbségének kell eleget tenni!

Ebből a szempontból a nyitott kerékpársávon forgalmi okból történő megállás nem tekinthető szabálytalannak, sőt az érkező kerékpárosok nagyobb mértékű akadályozása – az elsőbbségadási szabályokból adódóan – is megengedett.



**Nagyobb problémát okozhat a hagyományos kerékpársávon történő közlekedés, ami a szabályokból adódóan két esetben lehetséges:**

1. A kerékpársávon keresztül a járművek a kijelölt várakozóhelyre hajthatnak
2. A jobbra bekanyarodásra történő felkészülésnél.

Az első esetben értelemszerűen az irányváltoztatási (vagy az elindulási) szabályokat kell alkalmazni, a második esetben azonban érdekes meghatározást ír a szabályzás:

„Ha az úttest menetirány szerinti jobb oldalán kerékpársávot jelöltek ki, a jobbra bekanyarodásra - a **kerékpár forgalom akadályozása nélkül** és ha burkolati jel ezt lehetővé teszi - a kerékpársáv igénybevételével kell felkészülni.”

Azaz itt már az elsőbbségadási kötelezettségnél úgymond „erősebb” kötelezettség fogalmazódik meg, az **akadályoztatás tilalma**. Ami azt jelenti, hogy a besorolásra felkészülésnél a kerékpársávon csak a kerékpáros akadályozása nélkül tartózkodhatunk!

Ez alapján nagy kérdés, hogy amennyiben kerékpárosok érkeznek a kerékpársávon, akkor a bekanyarodást a kerékpársáv mellől kell végrehajtani? Vagy meg kell várni a kerékpáros elhaladását és csak utána szabad (kell) a kerékpársávra ráhajtani?

Vagy esetleg csak a kerékpársávra ráhajtáskor kell meggyőződni az érkező kerékpáros forgalomról, és ott tartózkodva utána már megengedett a kerékpárosok akadályozása?

Ezekre a kérdésekre jelen pillanatban nem tudok válaszolni, úgy vélem nem érzékelhető megfelelően a jogalkotó szándéka.

Meglátásom szerint a jogszabály megszerkesztője nem volt eléggé figyelmes, és bár a kerékpársávra történő besorolás elrendelésével gyorsítani kívánta a forgalmat – ugyan a kerékpárosok biztonságát ezzel nem erősíti – azonban elegendő lett volna mindkét kerékpársáv estében csak az irányváltoztatás szabályának kötelezettségeit meghatározni.

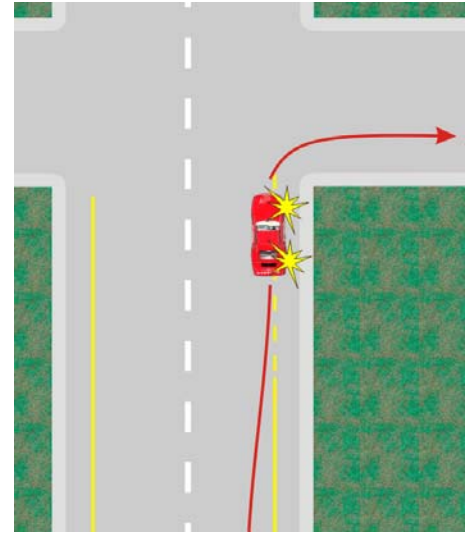
Szerintem ezenfelül az is szerencsésebb lett volna, ha csak lehetőségként és nem kötelezettségként adja meg a kerékpársávra történő besorolást.



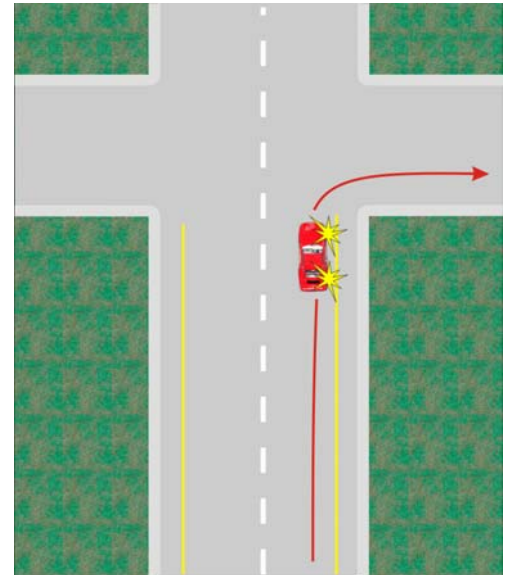
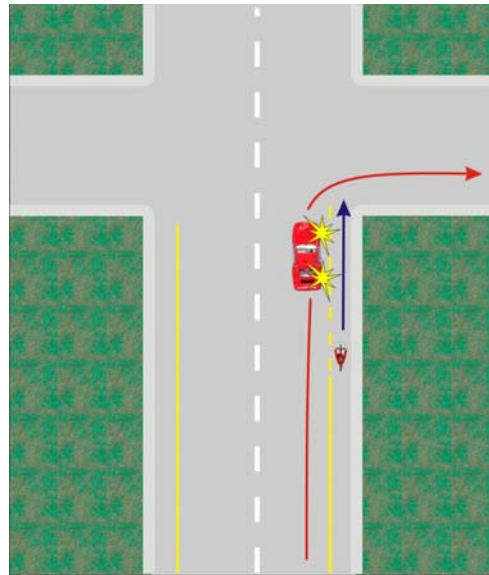


## Az egyéb járművek kerékpársávon való közlekedésének összegzése:

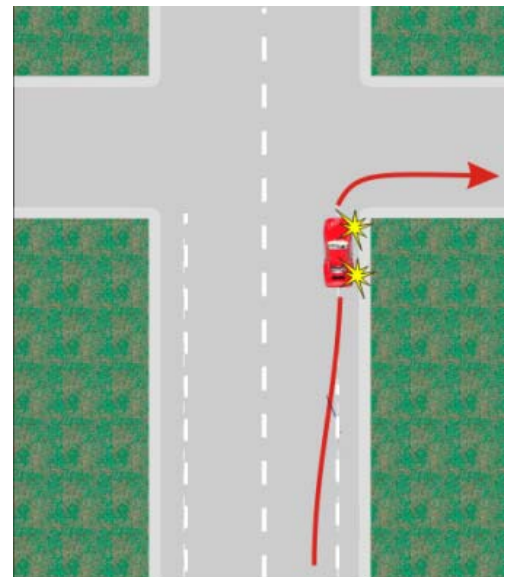
A hagyományos – sárga szaggatott vonallal jelzett – kerékpársávra a jobbra kanyarodás előtti besoroláshoz rá kell hajtani, de csak a kerékpáros forgalom akadályoztatása nélkül.



A kerékpársávra így nem hajthatunk rá a kerékpáros akadályoztatása esetén, illetve, ha azt útburkolati jel nem engedi meg.



A nyitott – fehér szaggatott vonallal jelzett - kerékpársávra rá lehet hajtani a kitérés, a kikerülés és az előzés eseteiben, illetve rá kell sorolni a jobbra kanyarodás előtt. Ezekben az esetekben az irányváltás szabályait kell alkalmazni.





**Folyamatos haladásra a kerékpársávok nem vehetők igénybe, illetve tilos ráhajtani a kerékpársávra folyamatos sárga vonal esetében is.**

**A szabályokból az is kiolvasható, hogy az említett manőverek esetén még a bal oldalon lévő nyitott kerékpársávra is rá lehet hajtani.**

(Az egyirányú utcában szemből érkező nyitott kerékpársáv esetében viszont ez nem megengedett, bár nem derül ki, hogy ilyen helyzetben lehet-e egyáltalán kerékpársáv.)

**További problémák a kerékpársávval kapcsolatban:**

Már említettem, hogy a nyitott kerékpársáv esetén nem olvasható ki a jogszabály soraiból a kerékpáros ott haladási kötelezettsége.

Ráadásul a kerékpárossal kapcsolatos szabályoknál töltöttek egy gondolatsort:

~~„(4) Kerékpárral~~

~~–a) a kerékpársávról ... a vele párhuzamos útra balra bekanyarodni nem szabad.”~~

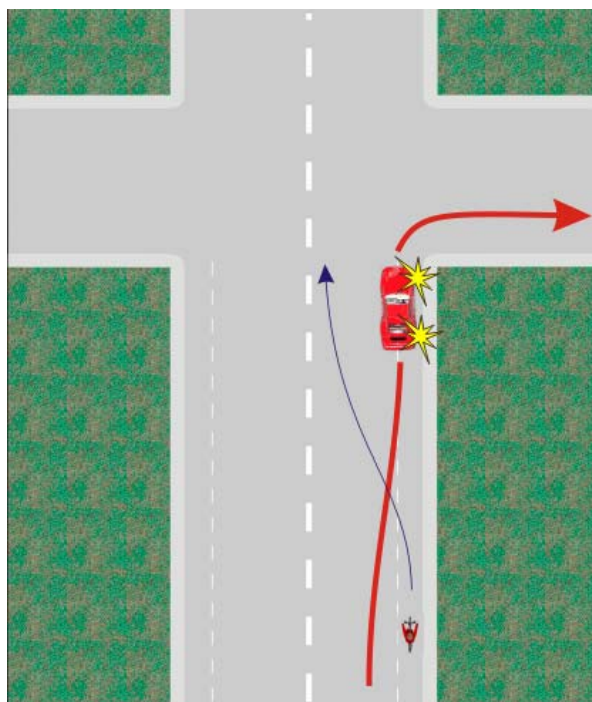
**A kérdés, hogy a kerékpáros a kerékpárutat bárhol elhagyhatja?**

A nyitott kerékpársáv estében úgy vélem igen, a hagyományos kerékpársáv folyamatos vonala viszont mennyire jelent számára áthajtási tilalmat?

Példaként, ha a kerékpáros az úton balra kíván kanyarodni egy út menti ingatlanhoz, akkor átlépve a kerékpársáv szélét átkerekezhetsz, vagy köteles elmenni a legközelebbi szaggatott területre és csak ott fordulhat balra. (Avagy leszáll a kerékpárról és ténylegesen áttolja azt az úttesten, így gyalogként keresztezve a kerékpársávot.)

A nyitott kerékpársáv esetén egyébként a következő olvasható a KRESZ-ben:

„A kerékpáros balra bekanyarodásra történő felkészülés céljából, vagy ha a nyitott kerékpársáv megszűnik, a nyitott kerékpársávot elhagyhatja.”



Ez a mondat lehetővé teszi a balra kanyarodást, de ugye nem kell úgy értelmeznünk, - mivel a gondolat csak a nyitott kerékpársávnál olvasható - hogy hagyományos kerékpársáv ha megszűnik, akkor a kerékpáros... Mít is csinál???

**Igaz, ne felejtsük el az örökérvényű bölcs gondolatot, hogy ami nincs tiltva azt szabad!**

Hab a tortán az a kerékpársáv amit minap a fővárosban láttam:

Az országház előtt a hagyományos kerékpársáv két jobbra illetve balra kanyarodó forgalmi sáv között fut tovább egyenesen. Szaggatott sárga vonallal van elválasztva, ennek átlépése azonban csak jobbra bekanyarodás előtti besorolásnál lehetséges. Azaz a belső sávból ki lehet sorolni a jobb szélére. És visszafelé???



És végül egy közúti jelzőtábla, amely szintén érdekes. A hagyományos kerékpársáv végét a táblán sárga szaggatott vonallal jelzik.



Amennyiben a feltett kérdésekre tudja valaki a válaszokat, kérem ossza meg velem, vagy az [info@vezetunk.hu](mailto:info@vezetunk.hu) mailen keresztül vagy közvetlenül a szakmai fórumunkban:  
<http://sgforum.hu/forum.php3?azonosito=szakma>

Előre is köszönöm!

**Készítette:  
Pető Attila**